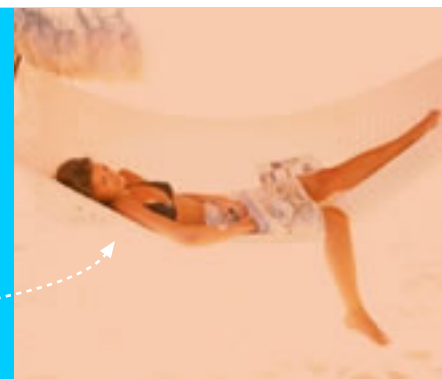


Vivir conectados pero no atados



Nuestros proyectos basados en Contenido Dinámico utilizan el framework de desarrollo y entorno de administración de contenidos *eZ Publish* en su última versión, donde se aprovechan las funcionalidades nativas del entorno, configurándolo acorde a las necesidades expuestas por el cliente y se desarrollarán los módulos y extensiones necesarios para cubrir la funcionalidad requerida.

Publicación de contenidos

eZ Publish se centra en un modelo de contenido flexible y customizable. Dicho modelo permite definir una estructura de contenido en base a clases que no solo quedan inmediatamente disponibles para su publicación sino que pueden ser ampliada o modificadas a medida que avanza el proyecto.

Este modelo centralizado de contenido permite implementar funcionalidades globales como:

- * creación de contenidos (via web, webDAV, importación desde Open Office, importación desde XML)
- * Traducción de contenidos
- * Manejo de versiones
- * Índice de búsqueda centralizado
- * Sistema de administración de roles y permisos seguro.

Todo el contenido se almacena en formato XML lo que permite luego exportar el contenido a otros formatos como WAP, SMS, PDF entre otros.

Separación de diseño y contenido

A la sazón de las mejores prácticas, *eZ Publish* implementa una total separación de diseño y contenido. Esto asegura la reusabilidad de los contenidos y garantiza que solo tenga que ser ingresado o importado una vez. El contenido se almacena internamente en formato XML, lo cual permite reutilizarlo fácilmente.

Manejo de versiones

Dado que todo el contenido almacenado en *eZ Publish* utiliza el mismo modelo, se obtienen beneficios como control de versiones en todo el contenido. El entorno nos permite administrar de forma sencilla los cambios de un objeto de contenido y volver atrás a versiones anteriores si fuera necesario.

Funcionalidad multilinguaje

Todo el contenido administrado por *eZ Publish* puede ser traducido a distintos idiomas. El sistema administra todas las traducciones como una misma entidad de contenido. El sistema soporta distintos juegos de caracteres, incluyendo Unicode (UTF-8)

Administración de Multimedia

eZ Publish integra administración de contenidos multimedia, tratándolos de la misma forma que cualquier otro elemento de contenido. En otras palabras, todos los contenidos multimedia gozan también de las ventajas de traducción, búsqueda y manejo de versiones.

eZ Publish soporta los formatos de video más populares, como ser Quick Time o Windows Media y Real Video. Además el sistema ajusta automáticamente el tamaño de las imágenes administradas para mantener consistencia en los formatos.

- * Biblioteca multimedia
- * Manejo de Versiones de contenido multimedia
- * Quick Time, Windows Media, Flash y Real Video
- * Mas de 90 formatos de imágenes soportados
- * Conversión automática de tamaños de imágenes

Administración de roles y permisos

El sistema centralizado de roles y permisos de *eZ Publish* permite restringir el acceso a diferentes partes del sistema. Se pueden definir grupos de usuarios y asignarles roles granularmente. De esta forma se pueden establecer jerarquías de roles para un manejo de usuarios distribuido.

La interfaz de administración

Toda la administración de los sitios desarrollados en el framework *eZ Publish* se maneja a través de una interfaz web altamente intuitiva. No se requiere instalar ningún software adicional en la PC del cliente. El acceso a la interfaz de administración se maneja mediante un poderoso sistema de control de acceso basado en roles y permisos, lo que permite un control altamente granular de los permisos de diferentes usuarios para editar, publicar o acceder a contenidos. El sistema no tiene limitación en cuanto a la cantidad de contenidos o de usuarios que soporta, mas allá de los que imponga el hardware en el que se ejecute.

Por otro lado, la flexibilidad de *eZ publish* permite configurar el sistema para que ciertos usuarios puedan publicar o editar contenidos directamente desde la interfaz de navegación, sin necesidad de otorgarles acceso a la interfaz de administración.

Navegación

El contenido en *eZ publish* se organiza en forma arbolar. Los permisos de usuario definen a que partes de la estructura tiene acceso un usuario en particular, tanto para navegar como para crear contenidos. Los usuarios tienen además la posibilidad de navegar por sus propios favoritos, los últimos contenidos publicados o simplemente usar el motor de búsqueda integrado.

Workflows

Los contenidos se publican simplemente en la ubicación seleccionada con tan solo hacer un clic. La publicación puede suceder instantáneamente, si el usuario tiene los privilegios necesarios, o se puede iniciar un workflow de aprobación. Al definir un workflow, el contenido se envía al siguiente usuario en la jerarquía para su aprobación. *eZ publish* tiene un poderoso motor de workflows que puede ser configurado para cubrir las necesidades de la organización.

Auditoría / Control de versiones

eZ Publish almacena un historial de la hora y el autor de todos los cambios realizados a los contenidos.

Aprobación de contenidos

eZ Publish permite implementar un sistema de trabajo colaborativo para su sitio. Esto permite que partes o todo el contenido del sitio pase por un workflow de aprobación antes de ser publicado.

Verificación via e-mail

eZ Publish puede ser configurado para permitir que los navegantes se registren en el sitio. Al hacerlo, el sistema les enviará un e-mail con una llave de activación. Esto asegura tanto que el email provisto por el usuario sea válido y que se esté permitiendo acceso al sistema al usuario correcto.

Sistema de roles y permisos granular

eZ Publish tiene un avanzado sistema de permisos que permite al administrador asignar privilegios en distintos niveles, como por ejemplo a nivel de clase, objeto y a sub-árboles de la estructura de contenido.

Autenticación LDAP

eZ Publish puede ser configurado para utilizar autenticación via LDAP.

Manejo de sesiones

eZ Publish mantiene un registro persistente de todos los usuarios que ingresaron al sistema. El administrador puede cerrar sesiones de usuario en cualquier momento.

Compatibilidad con SSL

eZ Publish es totalmente compatible con SSL, y se puede configurar para que la totalidad del sitio corra bajo SSL.

RSS

eZ Publish provee un potente módulo de RSS que permite crear feeds de cualquier parte del sitio. Esto permite exportar todo el contenido del sitio, y se pueden configurar tantos feeds como sea necesario. Análogamente, *eZ Publish* también soporta importación de contenidos via RSS a cualquier parte del árbol de contenidos.

Para mas información, por favor, visite:

<http://ez.no/ezpublish>