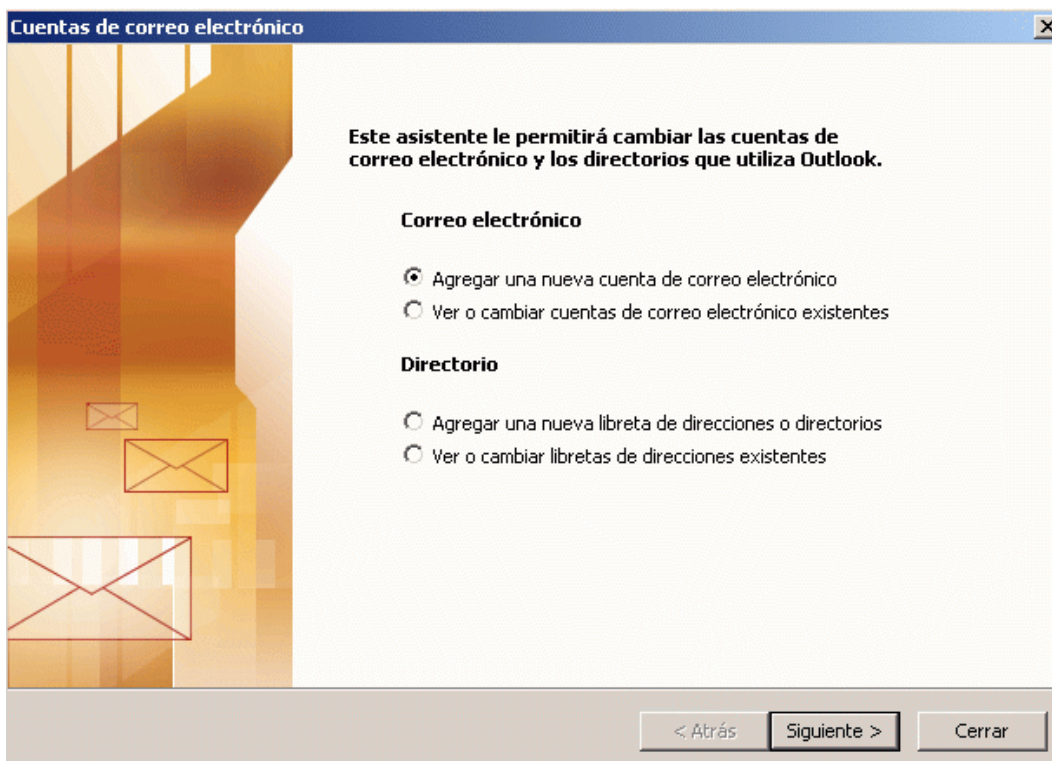


Configuración de correo protocolo IMAP en el Outlook 2003

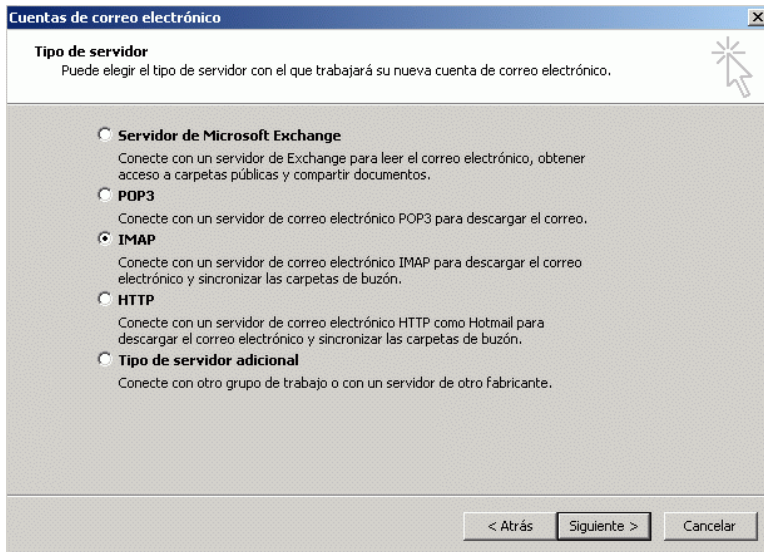
A continuación se describen los pasos para la configuración del Correo IMAP en su cuenta de Outlook.

- 1- Ingrese a su correo Outlook. Entre a “herramientas” y luego a “configuración de la cuenta”.

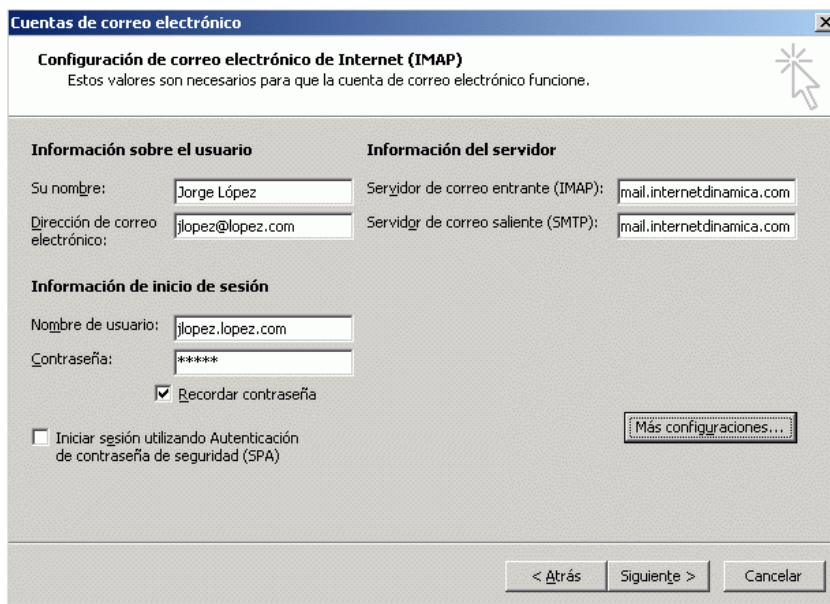


2. Allí coloque, “agregar una nueva cuenta de correo electrónico”.

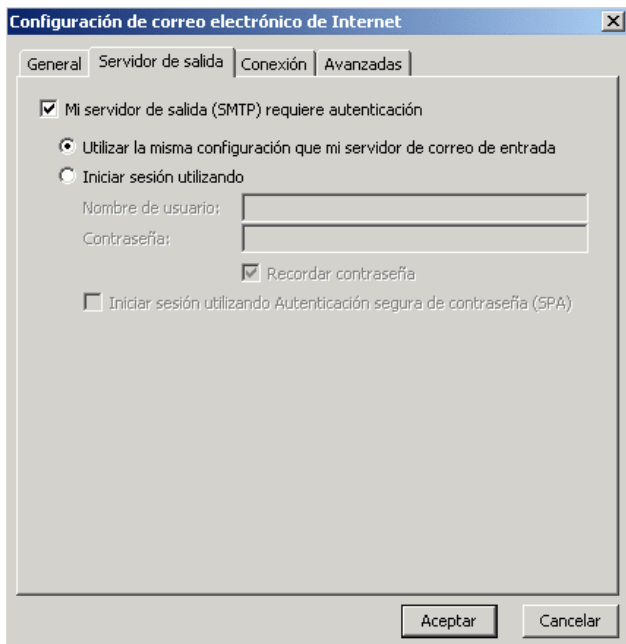
3. Seleccione “IMAP”.



4. Allí ingrese sus datos. Recuerde que el nombre de usuario es su cuenta de correo reemplazando el @ por un punto. En servidor de correo entrante y saliente, coloque "mail.internetdinamica.com".



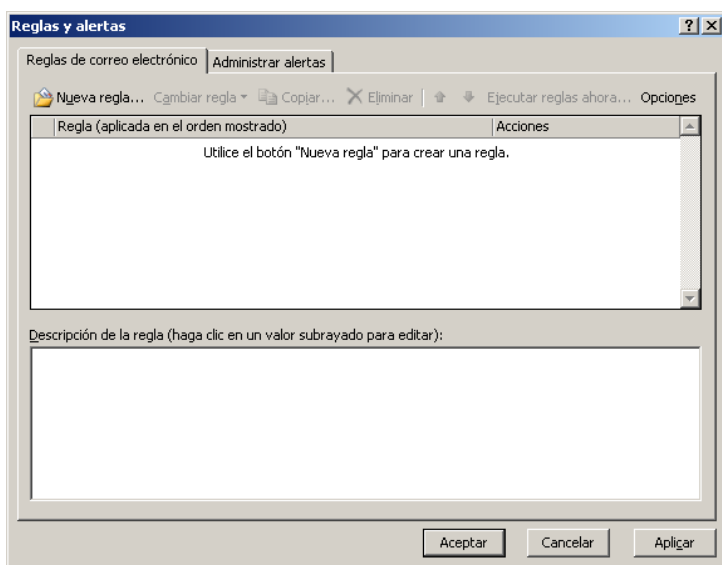
5. Luego seleccione "más configuraciones", allí ingrese a la solapa "servidor de salida" y tilde "mi servidor de salida requiere autenticación".



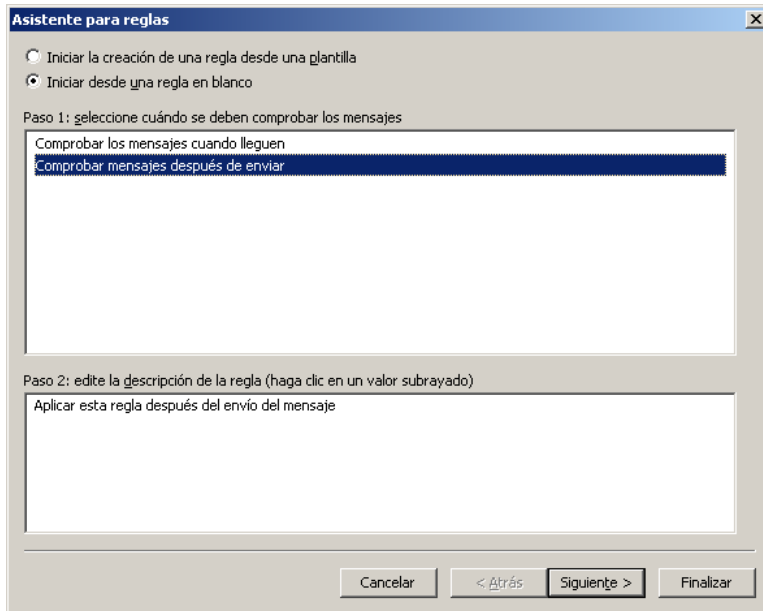
6. Coloque aceptar, y luego “siguiente”, y luego “finalizar”. Así habrá terminado la configuración.

A continuación, se procede con los pasos a seguir para lograr que los correos enviados se coloquen en la carpeta correspondiente y no en la carpeta local.

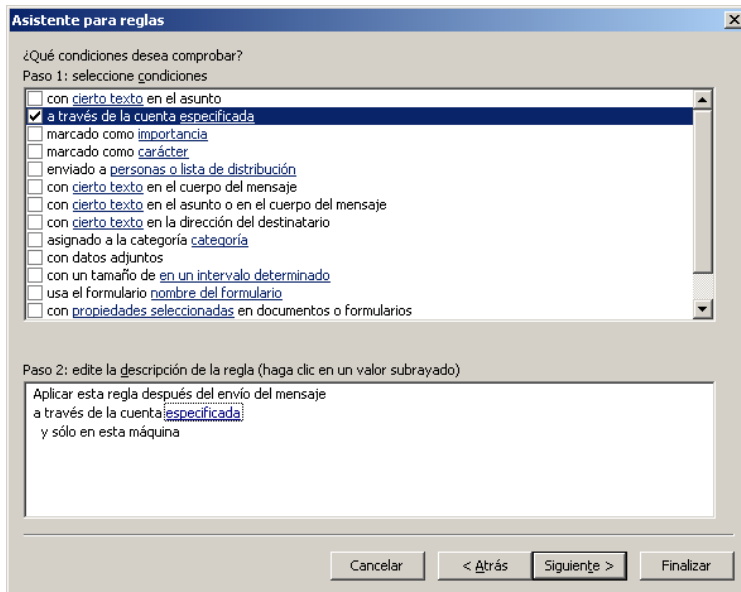
1. Diríjase a “Herramientas”, luego “Reglas y alertas”



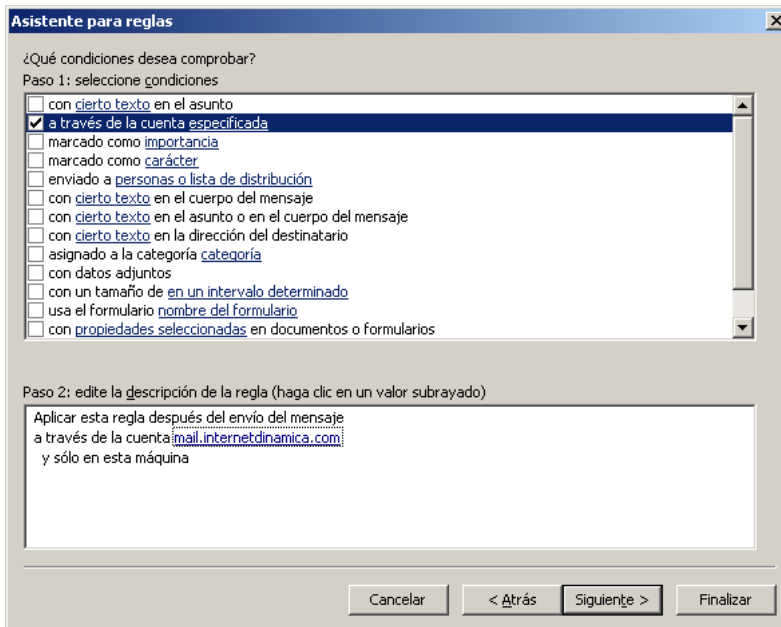
2. Seleccione “nueva regla”. Luego, presione donde dice “iniciar desde una regla en blanco” y “comprobar mensajes después de enviar”.



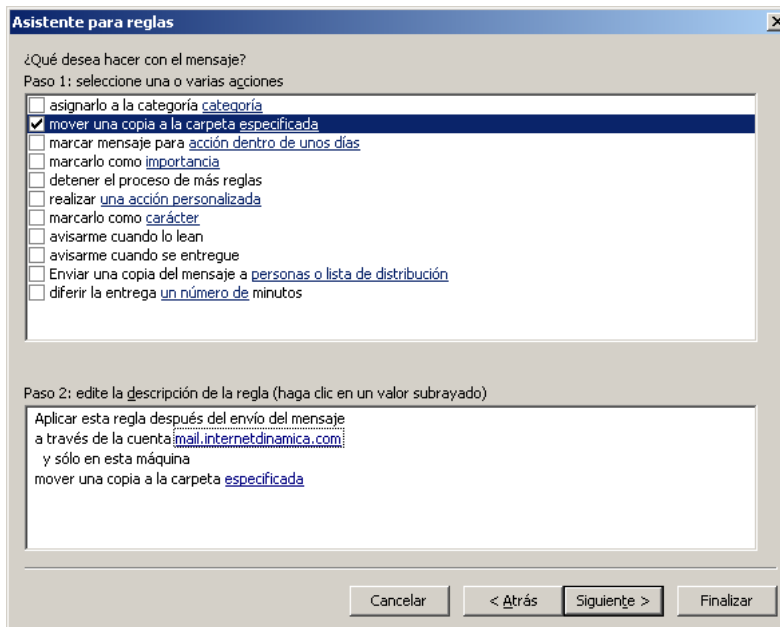
3. Luego, marque “a través de la cuenta especificada” y haga clic sobre la palabra “especificada” en el recuadro inferior.



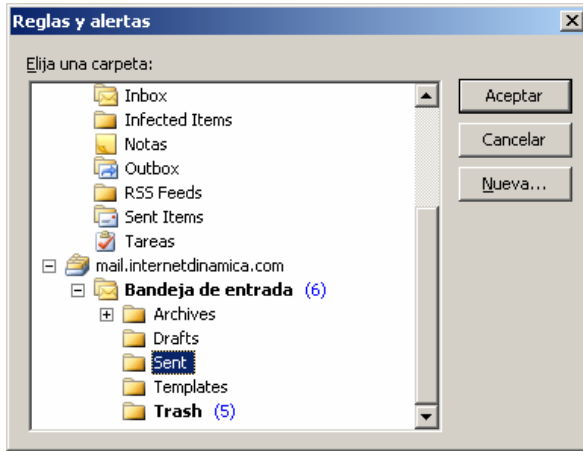
4. Luego, haga clic en “mail.internetdinamica.com”. Presione “siguiente”.



5. Luego, seleccione “mover una copia a la carpeta especificada”.



6. A continuación, marque “especificada”. Seleccione la carpeta “enviados” de mail.internetdinamica.com



Luego, presione “siguiente” dos veces. Luego “finalizar” y el proceso estará terminado.